



# 基慧的WIFI 100+ 分享

中華基督教會基慧小學

林偉基

2017-11-24



# 背景



- 荃灣區津貼小學
- 創校35年
- 80年代24班標準校舍
- 校內網絡於1998年建設，沿用至今



# 為什麼參加 WIFI 100 ?

- 支援固網應用
- 加強教學效能
- 於2006年自資建設WIFI network(802.11g)
- 於2012年自資購買40部iPad
- 一次性撥款 HK\$335,000 (可買平板電腦)



## 推行(略)

- 持份者參與
- 行政安排
- 專業發展
- 課程發展
- 使用者政策



## Task 2016-2017

- WIFI 100 Ext. (Tender)
- Broadband Ext. (Tender)



## Wifi 100 Ext.

- 草擬標書(3yrs)/書面報價(2yrs)
- 實地視察及答問
- 審標
- 舊公司完成合約安排
- 新公司工程日程
- 設定、UAT



# 草擬標書(1/2)

- 時間安排？(整個流程、Site Visit...)
- 參與人士？(IT 組、行政人員、校長、家長？)
- WIFI覆蓋範圍？(校長室？特別室？操場？...)
- 租、買？
- 獨立於ITEd？
- 不同於固網ISP？
- 已有的線、喉、槽、座是否可用？



## 草擬標書(2/2)

- 其他要求？(技術、管理、支援...)
- 價錢預計？(額外經常性津貼：\$66,740/yr)
- 完約安排
- 評選準則(不可搬龍門)
- 仔細清楚列出要求
- 留意是否可行及預算之內
- 邀請供應商資料(5間或以上)





# 實地視察及答問

- 時間安排
- 網上預約(Google Form)
- 集合房間(Briefing)
- 簽到(評審一部份)
- Floor Plan
- 流程(各層視察？每個地點都去？)
- 預計問題
- 統一回答
- 再三強調校方要求



# 審標(作為推薦人)

- 價格比較表
- 預算： $\$66,740 \times 3 \approx 200K$
- 不合格標書處理
- 查詢不擬回標原因
- 參與人士(校監？校長？家長？)
- 推薦(評選準則)
- 文件



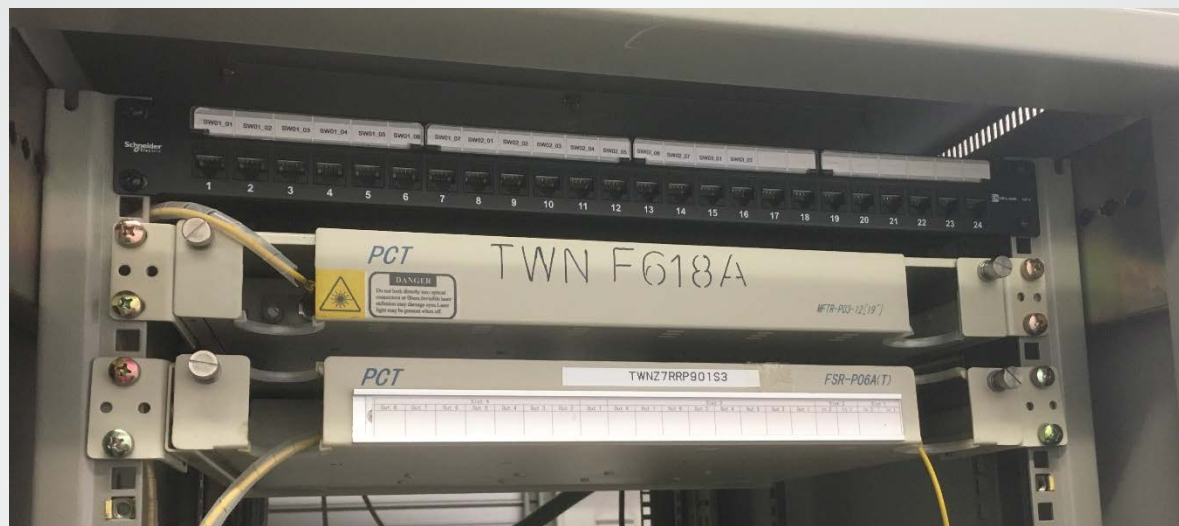
# 舊公司完成合約安排

- 查閱之前合約中各項細節
- 確認合約完結日期(截數日)
- 合約完結文件
- 合約完結後硬件處理
- 其他延伸收費





# 舊公司完成合約安排





# 新公司工程日程

- 審標後會面
- 細閱合約內容
- 工程日期
- 校內：拉線、安裝Controller、Switch及AP等
- 校外：掘地、鋪線
- UAT (HKEdcity)
- 起錶日期
- 賬單安排

Work Schedule

CCC Kei Wai Primary School (BID: 323167)

Item	Item Detail	No. of working day	Start Date	End Date
1	Site Work	4 Days	25-Jul-17	28-Jul-17
2	Blockwiring Installation	2 Days	28-Jul-17	31-Jul-17
3	Civil Works (Inside School Only)	6 Days	14-Aug-17	19-Aug-17
4	External cable installation (from lead-in joinbox outside building into building, subject to highway permit approval and civil work completion)	3 Days	21-Aug-17	23-Aug-17
5	Fibre Test	2 Days	24-Aug-17	25-Aug-17



G/F - Car Park

Existing WTT joint box with underground pipe

LEGEND:

- Proposed trench and lay 1 x ø50mm underground PVC pipe
- Proposed 1 x ø50mm underground PVC pipe with 150mm-300mm above ground floor level & connect with ø32mm G.I. conduit vertically on wall
- Proposed to fix 1 x ø32mm G.I. conduit on wall at high level (Including flexible conduit at all turning angle)
- Formation & reinstatement of an opening in a wall
- Lay cable via existing tel trunking

Photo L5





# 最後分享

- 合約細節
- 先小人，後君子 Vs 先君子，後小人
- 合作伙伴
- EDB文件
- 辦學團體相關指引
- 共同參與，集體負責
- 暑期作業？
- 我們都是專業的老師



謝謝

中華基督教會基慧小學

<http://www.kws.edu.hk>

林偉基

[wklam@kws.edu.hk](mailto:wklam@kws.edu.hk)